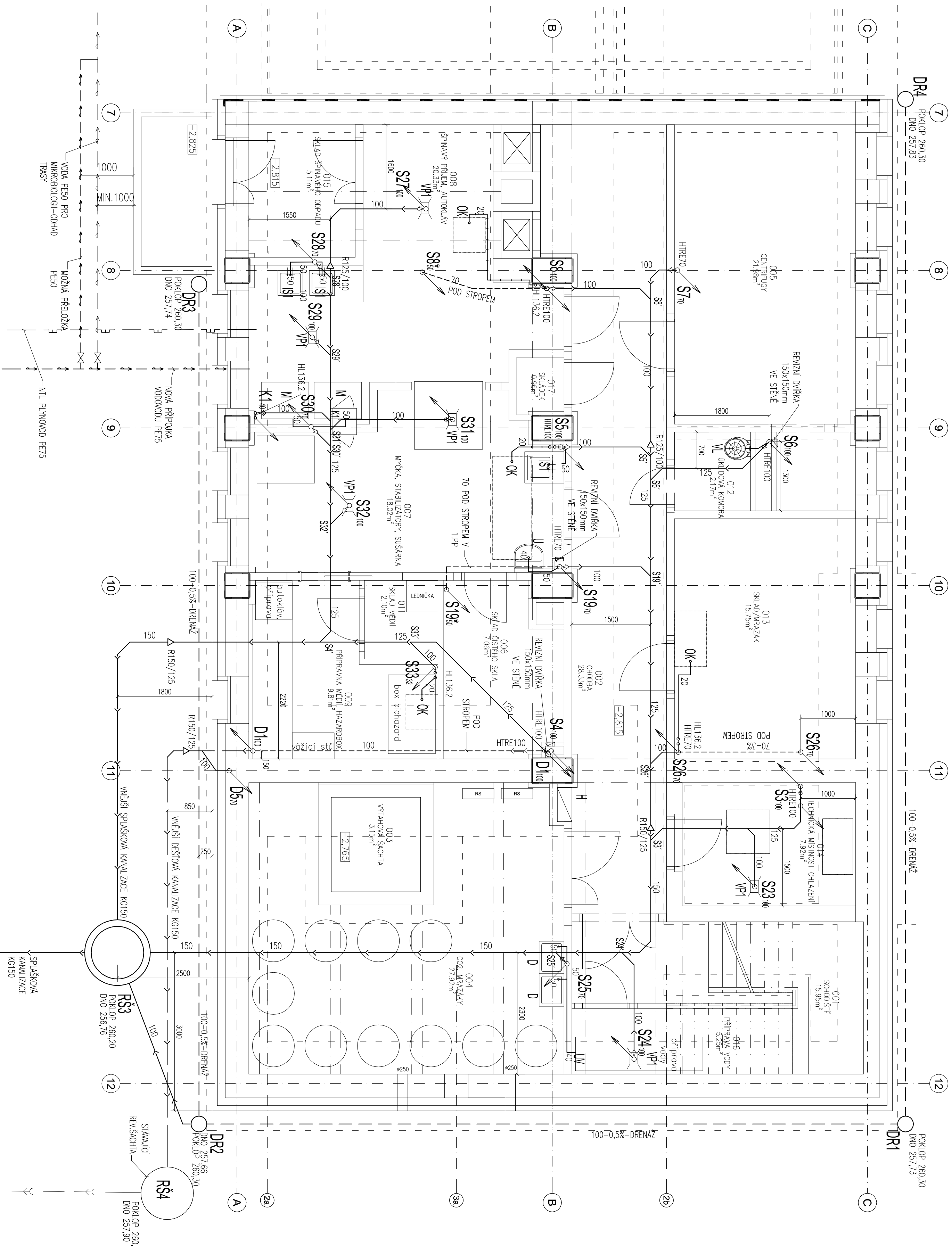
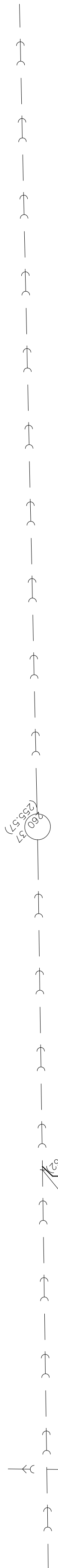


**PUDORYS TPP**



## LEGENDA ZAŘÍZOVACÍCH PŘEDMĚTŮ

- |     |  |     |   |
|-----|--|-----|---|
| K   | ZMĚNĚNÍ KROUŽELI, SEDÁNOS A POKOJENOS S ANTIKORUPČNÍMI PŘÍRÁDKY, MOŽNOSTI PŘEJÍ, ŠEŘEBŘÍ DĚLŤH 111.300.005, p. 320, h. 112 cm, OKALODK TUKČIKRO        | D   | DŘEZÁ, NENÍ DODÁVKA ŽLII, PAKOVÁ, DŘEZÁČKA VODODODNÍ BATERIE, DŘEZÁ ŽLII DĚVÁ, KROUŽELÁ, 2x ROH, VENTIL |
| U   | UMYVADLO 55x42cm S OTOČENÍM PRO BATERII, ANTIKORUPČNÍ POROCH, PAKOVÁ UMIVADLO VODODODNÍ BATERIE, KART NA STĚNĚ, STĚNĚ HL.32, ZABOHOVÝ VENTIL, DN15     | D1  | DŘEZÁ ŽLII DĚVÁ, KROUŽELÁ, 2x ROH, VENTIL   |
| Um  | UMYVADLO 54x28cm S OTOČENÍM PRO BATERII, ANTIKORUPČNÍ POROCH, PAKOVÁ UMIVADLO VODODODNÍ BATERIE, KART NA STĚNĚ, STĚNĚ HL.32, ZABOHOVÝ VENTIL, DN15     | IS  | INSTALÁČNÍ ŠKŘÍTKA (NENÍ DODÁVKA ŽLII) ODPAD FE, DN50, 0,4m n.p.  |
| SP  | SPROHOFY KOUPI VIZUČNĚ, POUKADUJÍ VĚTŠÍ HLADIN, SPROH SADA, SPROH, ŤČ, MĚSTENÁ BATERIE PAKOVÁ, SPROH, KANÁVKA, VÝKADOM, DOK, SPROH, OHLAS, SPROH, KOUT | IS1 | INSTALÁČNÍ ŠKŘÍTKA (NENÍ DODÁVKA ŽLII) ODPAD FE, DN50, 0,4m n.p.  |
| SP1 | SPROH SADA, SPROH, ŤČ, MĚSTENÁ BATERIE PAKOVÁ, SPROH, KANÁVKA, VÝKADOM, DOK, SPROH, OHLAS, SPROH, KOUT   | LS  | PŘÍKOD STUČENÉ A TĚLÉ VODY Z POUKADU, 0,1m n.p. – 2xK415  |
| VL  | VĚTŠÍ KANÁVKA, KANÁVKA SÍLOU S PŘÍKODU, MĚSTENÁ BATERIE, PAKOVÁ, MĚSTENÁ PAKOVÁ BATERIE 61/2 x 100 S DĚLŤHÍM VÝKADOM, 300mm                            | LS  | PŘÍKOD STUČENÉ A TĚLÉ VODY Z POUKADU, 0,1m n.p. – 2xK415  |
| P   | PŘÍKOD SE ŠKŘÍTKOU, ŠKŘÍTKOU, VĚTŠÍ SPROH  | M   | PAKOVÁ (NENÍ DODÁVKA ŽLII) ODPAD FE, DN50, 0,25–0,3m n.p.   |
|     |  |     | PŘÍKOD STUČENÉ, TĚLÉ A DĚLŤHÍM VÝKADOM, DN20, 0,9m n.p.   |



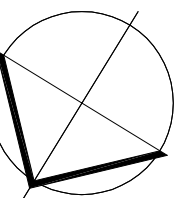
| Číslo | Číslo minisérie   | Podpis | Podana             | Stav               | Stav               | Práve |
|-------|-------------------|--------|--------------------|--------------------|--------------------|-------|
| 001   | STONČIEF          | 503    | PLUBA              | OPŤKA VERNÁ ŠKOLKA | ŠKOLKA             | 18    |
| 002   | DOBRA             | 26,33  | BEKMANA            | OPŤKA VERNÁ ŠKOLKA | OPŤKA VERNÁ ŠKOLKA | 35,32 |
| 003   | VERAŠKA ŠKOLA     | 315    | BEKMANA            | OPŤKA VERNÁ ŠKOLKA | OPŤKA VERNÁ ŠKOLKA | 2,1   |
| 004   | OPŤ. BARAKY       | 21,92  | BEKMANA            | OPŤKA VERNÁ ŠKOLKA | OPŤKA VERNÁ ŠKOLKA | 27,16 |
| 005   | OPŤ. BARAKY       | 21,98  | MAJNA              | OPŤKA VERNÁ ŠKOLKA | OPŤKA VERNÁ ŠKOLKA | 23,11 |
| 006   | OPŤ. ŠESTO ŠOLA   | 7,06   | STEFKA             | NÁŤ. OPŤ. v 2100.  | OPŤKA VERNÁ ŠKOLKA | 11,4  |
| 007   | OPŤ. STABILIZÁCIA | 18,02  | OPŤKA VERNÁ ŠKOLKA | NÁŤ. OPŤ. v 2100.  | OPŤKA VERNÁ ŠKOLKA | 19,33 |
| 008   | STAVBA ŠKOLA      | 20,33  | STEFKA             | NÁŤ. OPŤ. v 2100.  | OPŤKA VERNÁ ŠKOLKA | 23,17 |
| 009   | HRAVÉHO METU.     | 9,81   | STEFKA             | OPŤKA VERNÁ ŠKOLKA | OPŤKA VERNÁ ŠKOLKA | 14,08 |
| 010   | OPŤ. ŠKOLA        | 2,1    | OPŤKA VERNÁ ŠKOLKA | NÁŤ. OPŤ. v 2100.  | OPŤKA VERNÁ ŠKOLKA | 3,8   |
| 011   | OPŤ. ŠKOLA        | 2,17   | OPŤKA VERNÁ ŠKOLKA | NÁŤ. OPŤ. v 2100.  | OPŤKA VERNÁ ŠKOLKA | 5,9   |
| 012   | OPŤ. ŠKOLA        | 15,3   | STEFKA             | NÁŤ. OPŤ. v 2100.  | OPŤKA VERNÁ ŠKOLKA | 16,50 |
| 013   | OPŤ. ŠKOLA        | 7,92   | BEKMANA            | OPŤKA VERNÁ ŠKOLKA | OPŤKA VERNÁ ŠKOLKA | 11,6  |
| 014   | OPŤ. ŠKOLA        | 5,11   | OPŤKA VERNÁ ŠKOLKA | NÁŤ. OPŤ. v 2100.  | OPŤKA VERNÁ ŠKOLKA | 9,1   |
| 015   | OPŤ. ŠKOLA        | 5,25   | BEKMANA            | OPŤKA VERNÁ ŠKOLKA | OPŤKA VERNÁ ŠKOLKA | 11,9  |
| 016   | OPŤ. ŠKOLA        | 0,96   | OPŤKA VERNÁ ŠKOLKA | OPŤKA VERNÁ ŠKOLKA | OPŤKA VERNÁ ŠKOLKA | 4     |

### LEGENDA ČAR A ZNAČEK

- [illegible]

**RŠ**  
REVIZNÍ ŠACHTA

**DR**  
DRENÁŽNÍ ŠACHTA

$$\pm 0,000 = 260,830 \text{ mm (Bvp)}$$


|                            |  |  |  |
|----------------------------|--|--|--|
| Hlavní záměr projektu      |  | Ing. TOMÁŠ LABÍK   |  |
| Odpovědný projektant       |  | Ing. JAN FLDR  |  |
| Výpracoval                 |  | Ing. JAN FLDR  |  |
| Kontrola                   |  | Ing. PETR ŠVÝDOBA  |  |
| Investor                   |  | Výstavbu dle veřejného inženýrského úřadu, Hřbitovní ul. 10, Brno - Meziříčí, 602 00 |  |
| Místo stavby               |  | Hřbitovní ul. Brno, areál Vdvi   |  |
| Název akce:                |  |  |  |
| REKONSTRUKCE PAVILONU Č. 3 |  |  |  |
| Část: F.1.4.e Zdravotnická |  |  |  |
| Název výřezu:              |  |  |  |
| Půdorys 1. PP - KANALIZACE |  |  |  |
| Měřítko:                   |  | 1:50   |  |
| Datum:                     |  | 05/2010  |  |
| Stupeň PD:                 |  | DPS  |  |
| Formát:                    |  | A4   |  |
| Soubor:                    |  | -  |  |
| Dispozice:                 |  | 02   |  |